



SINT ROCHUSSTRAAT EINDHOVEN

3 MODERNE STADSWONINGEN



MODERN WONEN

Wonen in het hart van Eindhoven in een sfeervolle wijk, dichtbij het Parktheater, prachtige parken en gunstig gelegen nabij uitvalswegen. Dat kan in deze moderne woningen met 3 woonlagen. Met zorg is er nagedacht over het ontwerp en inrichting van deze 'high end' stadswoningen.

In deze brochure presenteren we u de 3 stadswoningen aan de Rochusstraat. Bekijk de woonomgeving, ontdek de stadswoningen middels de impressies en plattegronden en lees alles over de afwerking van de woningen.

We wensen u veel kijk- en leesplezier!

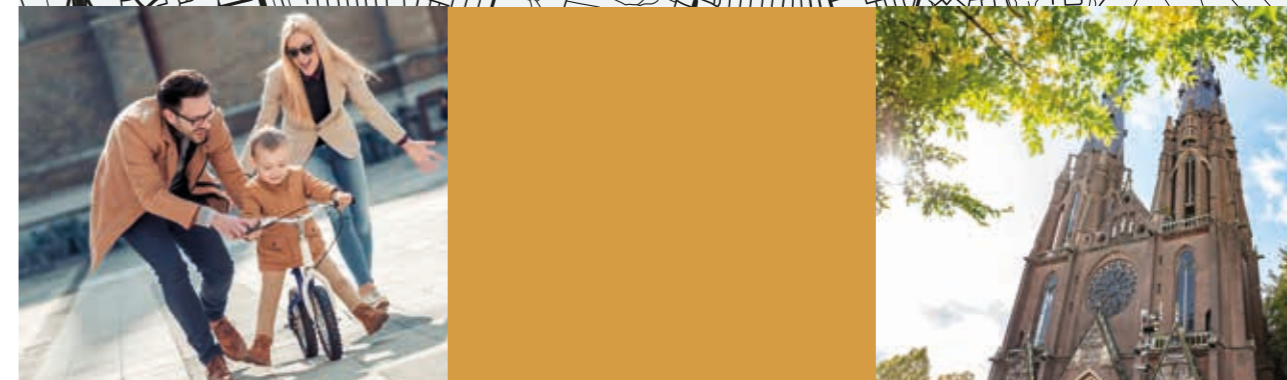


INHOUDSOPGAVE

- 04 Wonen in het hart van Eindhoven
- 06 Sint Rochusstraat
- 07 Situatietekening
- 08 Impressie | Straatbeeld
- 10 Impressie | Binnen kijken
- 12 Sint Rochusstraat 72 | Sfeerplattegronden
- 14 Sint Rochusstraat 70 | Sfeerplattegronden
- 16 Sint Rochusstraat 68 | Sfeerplattegronden
- 18 Gevelbeelden
- 20 Koken met plezier
- 21 Baden in luxe
- 22 Duurzaam wonen
- 24 Technische omschrijving

WONEN IN HET HART VAN EINDHOVEN

THE SMARTEST REGION IN THE WORLD



Eindhoven, vijfde stad van Nederland, met bijna een kwart miljoen inwoners en nog steeds groeiend. Eindhoven, in 2011 uitgeroepen tot 'The smartest region in the world'. Iets om trots op te zijn.

Vele hoogstaande technologische bedrijven sturen deze regio aan.

Ook op sportief gebied staat Eindhoven zijn mannetje/haar vrouwtje. Met het Philips stadion waar PSV haar thuisbasis heeft en met het Pieter van den Hoogenband zwembad heeft Eindhoven één van de grootste zwembaden van Europa.

Dit alles op loopafstand van de 3 stadswoningen aan de Sint Rochusstraat!



SINT ROCHUSSTRAAT

Wonen in de Rochusbuurt, een unieke wijk in de het centrum van de stad. Deze sfeervolle buurt, gelegen tussen de Geldropseweg, de Sint Jorislaan en de Stratumsedijk, straalt warmte en gezelligheid uit. U zult zich hier snel thuis voelen!

Sinds 1900 wordt er gewoond en gewerkt in deze nijvere buurt. In de directe omgeving zijn diverse winkels en gezellige restaurants die u graag van dienst zijn.

Met deze 3 nieuwe stadswoningen in de Sint Rochusstraat zijn twee werelden in één verenigd: wonen in een ouderwets gezellige buurt, maar wel in een modern en geheel duurzaam woonhuis, van alle gemakken voorzien.



SITUATIETEKENING

SCHAAL 1:250

IMPRESSIE | STRAATBEELD

EEN WARE EYECATCHER

In het ontwerp van de stadswoningen refereert het metselwerk op de begane grond naar de bebouwing in de rest van de straat. De hoge ramen aan de voorzijde zorgen voor een optimale lichtinval, die binnenin wordt versterkt door de vide.

De tweede verdieping 'zweeft' als een los volume op de ondergelegen woonlagen, en is aangebracht op dezelfde hoogte als de dakranden van de woningen rechts van de stadswoningen.

Dit zwevend volume is voorzien van een 'huid' van strekmetaal, dat de woningen een bijzondere en eigentijdse uitstraling geeft.



IMPRESSIE | BINNENKIJKEN

GENIET VOLOP VAN LICHT EN RUIMTE

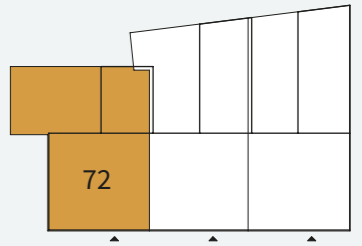
Modern en uniek zijn de kernwoorden van deze 3 prachtige stadswoningen. Ultiem woongenot verdeeld over 3 woonlagen. Beneden is gereserveerd voor het wonen en eten. Een stadstuin maakt de begane grond compleet. Op de eerste verdieping treft u de master bedroom en een tweede slaapkamer. Een mooie badkamer maakt dit tot een heerlijke slaapverdieping. De woningen op de huisnummers 70 en 68 zijn daarbij voorzien van een heerlijk ruim dakterras waar u de dag rustig kunt beginnen. Op de tweede verdieping treft u nog 2 comfortabele slaapkamers aan met een eigen luxe badkamer met ligbad en inloopdouche.

SINT ROCHUSSTRAAT 72

SFEERPLATTEGRONDEN | SCHAAL 1:75

KENMERKEN

Woonoppervlakte gbo	Oppervlakte patio	Oppervlakte dakterras	Inhoud bvo
132,5 m ²	30,5 m ²	N.v.t.	582,1 m ³



- Praktische entree met toegang tot de woonkamer, het toilet, de meterkast en de trapopgang naar de eerste verdieping.
- Heerlijk lichte woonkamer aan de voorzijde met vide.
- Ruime leefkeuken met uitbouw richting de achterzijde en openslaande deuren naar de fijne patio. tuin.
- Praktische binnen- en buitenberging.
- Schitterende master bedroom aan de vide.
- Fijne tweede (slaap)kamer, tevens te gebruiken als study.
- Mooie badkamer, voorzien van een wastafel, een douche en de opstelplaatsen voor de wasmachine en -droger.
- Ruime derde en vierde slaapkamer op de tweede verdieping.
- Luxe tweede badkamer, voorzien van een wastafel, een inlopdouche, een ligbad en een tweede toilet.
- Afgesloten technische ruimte ten behoeve van de duurzame installaties.



BEGANE GROND



1^E VERDIEPING



2^E VERDIEPING

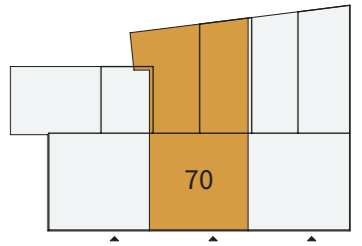
Maten in cm

SINT ROCHUSSTRAAT 70

SFEERPLATTEGRONDEN | SCHAAAL 1:75

KENMERKEN

Woonoppervlakte gbo	Oppervlakte patio	Oppervlakte dakterras	Inhoud bvo
142,6 m ²	28,8 m ²	18,2 m ²	616,3 m ³



BEGANE GROND



1^E VERDIEPING



2^E VERDIEPING

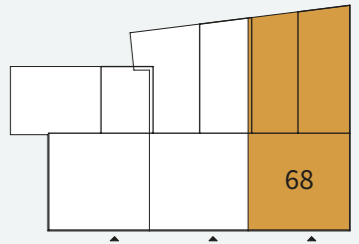
- Praktische entree met toegang tot de woonkamer, het toilet, de meterkast en de trapgang naar de eerste verdieping.
- Heerlijk lichte woonkamer aan de voorzijde met vide.
- Ruime leefkeuken met uitbouw richting de achterzijde en openslaande deuren naar de fijne patio.
- Praktische binnen- en buitenberging.
- Schitterende master bedroom aan de vide.
- Fijne tweede (slaap)kamer, tevens te gebruiken als study, met toegang tot het dakterras.
- Mooie badkamer, voorzien van een wastafel, een douche en de opstelplaatsen voor de wasmachine en -droger.
- Ruime derde en vierde slaapkamer op de tweede verdieping.
- Luxe tweede badkamer, voorzien van een wastafel, een inloopdouche, een ligbad en een tweede toilet.
- Afgesloten technische ruimte ten behoeve van de duurzame installaties.

SINT ROCHUSSTRAAT 68

SFEERPLATTEGRONDEN | SCHAAL 1:75

KENMERKEN

Woonoppervlakte gbo	Oppervlakte patio	Oppervlakte dakterras	Inhoud bvo
145,3 m ²	28,0 m ²	20,9 m ²	646,7 m ³



BEGANE GROND



1^E VERDIEPING



2^E VERDIEPING

- Praktische entree met toegang tot de woonkamer, het toilet, de meterkast en de trapgang naar de eerste verdieping.
- Heerlijk lichte woonkamer aan de voorzijde met vide.
- Ruime leefkeuken met uitbouw richting de achterzijde en openslaande deuren naar de fijne patio'tuin.
- Praktische binnen- en buitenberging.
- Schitterende master bedroom aan de vide.
- Fijne tweede (slaap)kamer, tevens te gebruiken als study, met toegang tot het dakterras.
- Mooie badkamer, voorzien van een wastafel, een douche en de opstelplaatsen voor de wasmachine en -droger.
- Ruime derde en vierde slaapkamer op de tweede verdieping.
- Luxe tweede badkamer, voorzien van een wastafel, een inloopdouche, een ligbad en een tweede toilet.
- Afgesloten technische ruimte ten behoeve van de duurzame installaties.

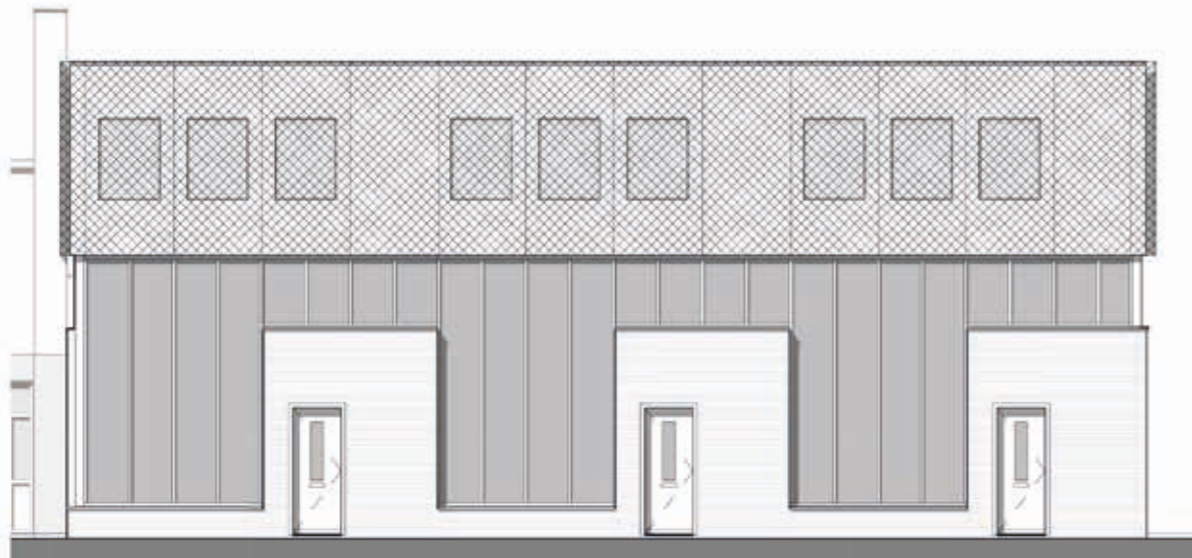
Maten in cm

GEVELBEELDEN

SCHAAL 1:150



VOORGEVEL

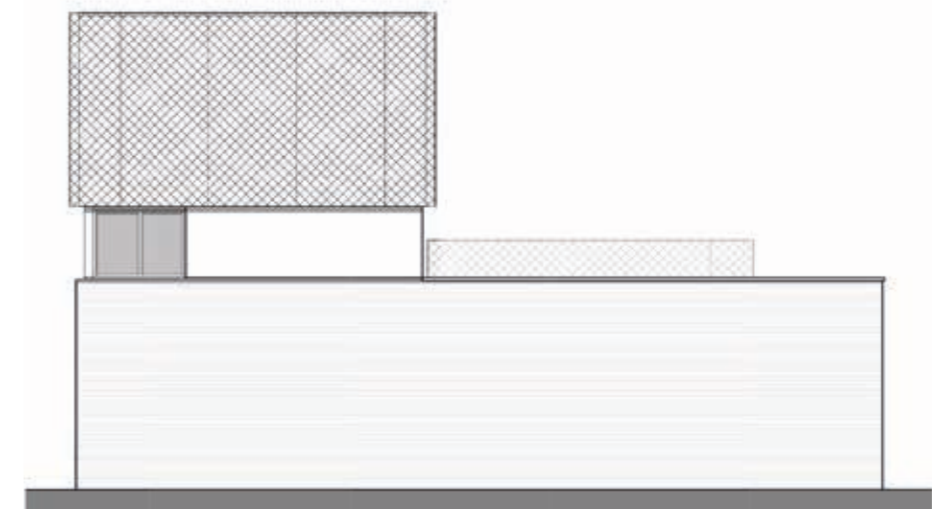


01 Huisnr 72

02 Huisnr 70

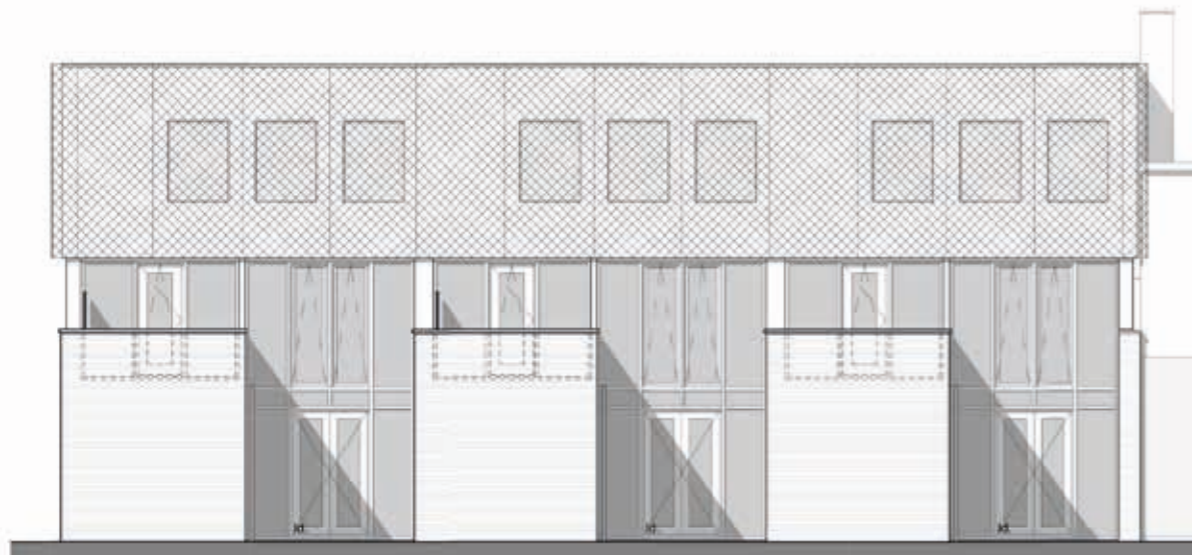
03 Huisnr 68

RECHTER ZIJGEVEL



03 Huisnr 68

ACHTERGEVEL

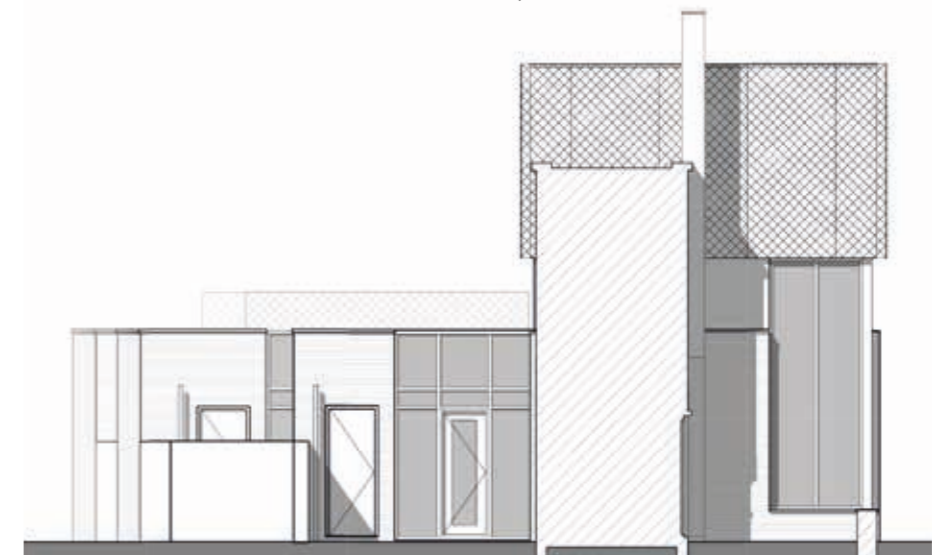


03 Huisnr 68

02 Huisnr 70

01 Huisnr 72

LINKER ZIJGEVEL



01 Huisnr 72



KOKEN MET PLEZIER

De keuken van de stadswoningen aan de Sint Rochusstraat staat in open verbinding met de woonkamer en neemt daarmee een prominente plek in. Hier bereidt u de lekkerste gerechten, ontvangt u vrienden en familie en geniet u met elkaar.

Voor de keuken is een stelpost voorzien van € 7.500,- (exclusief BTW, inclusief montage), waarbinnen Toss design een prachtige keuken heeft samengesteld, compleet met hoogwaardige inbouwapparatuur. Deze keuken bestaat uit een recht keukenblok van 3,6 meter, met greeploze onder- en bovenkasten. In de keuken wordt hoogwaardige apparatuur van het betrouwbare merk Siemens toegepast: een inductiekookplaat, een inbouwunit voor de recirculatie, een combi-oven, een vaatwasser en een koelkast. Strak, stijlvol én praktisch!

Om de keuken naar uw smaak vorm te geven heeft u keuze uit een mooi pallet aan kleuren voor de kastfronten. Kies daarbij uit verschillende tinten composiet voor het werkblad om uw droomkeuken compleet te maken! Uiteraard is het ook mogelijk om de keuken geheel naar uw eigen wensen op te zetten, in te delen en uit te breiden. Laat u hiervoor uitgebreid informeren in de showroom.

Toss design | Toin Kolsters
Nijverheidsweg 17 | 5421 WN Gemert
T 0492 39 22 11 | www.tossdesign.nl



BADEN IN LUXE

Een nieuwe woning kopen is fijn, om meerdere redenen. Een gloednieuwe badkamer is zeker één van de pluspunten! De sanitaire ruimten van de stadswoningen worden keurig afgewerkt met sanitair van Villeroy & Boch, wastafels van Solid Surface en hoogwaardige tegels van Michel Oprey & Beisterveld.

De badkamer op de eerste verdieping is standaard voorzien van een wastafel en een douche. Op de tweede verdieping wordt de badkamer uitgevoerd met een wastafel, een inloopdouche, een ligbad en een tweede toilet. De toiletten betreffen vrijhangend wandclosets. Zowel de closetspoeling, als de douchekop en de mengkranen zijn in waterbesparende uitvoering.

Het tegelwerk in de toiletruimte wordt tot circa 120 cm hoogte aangebracht. De badkamers worden voorzien van tegelwerk tot 180 cm hoogte.



DUURZAAM WONEN

KLAAR VOOR DE TOEKOMST

De 3 stadswoningen aan de Sint Rochusstraat zijn duurzaam ontwikkeld. De woningen zijn energiezuinig (EPC = 0,4), wat betekent dat u straks flink bespaart op uw energierekening.

Duurzame installaties

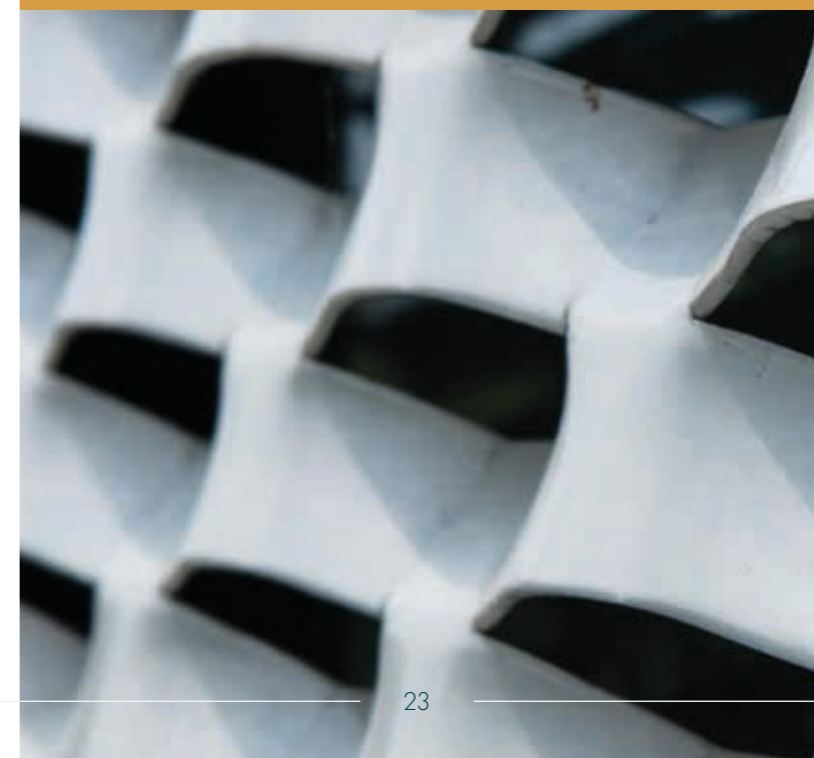
De stadswoningen worden voorzien van hoogwaardige Combi CV ketel. Daarnaast wordt er energie opgewekt door de zonnepanelen die op het dak geplaatst worden.

Aangenaam binnenklimaat

Alle woningen zijn uitstekend geïsoleerd. Daardoor gaat er in de winter weinig warmte verloren en blijft het in de zomer heerlijk koel in huis. Door de slimme ventilatie heeft u altijd genoeg frisse lucht in huis. Vloerverwarming zorgt voor een comfortabel en aangenaam klimaat in huis.



- Energiezuinig.
- Vloerverwarming.
- Hoogwaardige vloer-, dak- en muurisolatie.
- Isolerend HR++ glas.
- Hoogwaardige Combi CV ketel.
- Slimme ventilatie met warmteterugwinning..
- Zonnepanelen voor duurzaam opwekken van energie.



TECHNISCHE OMSCHRIJVING

KLEUR- EN MATERIALENSTAAT | EXTERIEUR

ELEMENT	MATERIAAL	KLEUR	TYPE NR
1. Buitengevel			
Gevelmetselwerk (begane grond)	Baksteen, waalformaat, wildverband	Paars/bruin	
Buitengevel stucwerk (1 ^e verdieping)	Stucwerk	Stofgrijs	RAL 7037
Buitengevel PVC (achter strekmateriaal)	PVC	Grijs	
Gevelschermband (2 ^e verdieping)	Strekmetaal	Grijswit	RAL 9002
Lekdorpels	Aluminium	Stofgrijs	RAL 7037
Kozijnen t.p.v. metselwerk (vliesgevel)	Aluminium, Reynaers, type nr. CW50	Stofgrijs	RAL 7037
Kozijnen t.p.v. metselwerk (deuren)	Hout (Mahonie), schilderen	Stofgrijs	RAL 7037
Profiel t.b.v. screens	Aluminium, Lenco Ritzscreen	Stofgrijs	RAL 7037
Doek screens	Glasvezeldoek, Lenco Ritzscreen	Stofgrijs	RAL 7037
Kozijnen in PVC gevel	Aluminium, Reynaers, type nr. CS77	Grijswit	RAL 9002
Beglazing	Isolatieglas, HR++	Helder	
Voordeur	Hout, voorzien van aluminium zetwerk in dagkant als omkadering	Stofgrijs	RAL7037
Deur tuinkast	Hout	Stofgrijs	RAL7037
Raamdorpels (metselwerk)	Aluminium waterslag	Stofgrijs	RAL7037
Dorpels deuren	Kunststeen (Holonite)	Lichtgrijs	Nr. 6
Hemelwaterafvoeren (zicht)	Zink	Naturel	
2. Dak			
Dakbedekking hoog plat dak	Bitumineus	Zwart	
Dakrand plat dak	Aluminium daktrim	Grijswit	RAL 9002
Dakbedekking dakterras (voorste deel)	Bankirai houten vloerdelen op EPDM	Naturel	
Dakbedekking dakterras (achterste deel)	Sedumpluggen-systeem met rond Grindstrook e.e.a. op EPDM		
Dakrand balustrade dakterras	Aluminium gezette kap	Stofgrijs	RAL7037
Dakdoorvoeren t.b.v. installaties e.d.	Aluminium	Antraciet	
3. Terrein			
Bestrating	Door derden		
Inrichting	Door derden		

KLEUR- EN MATERIALENSTAAT | INTERIEUR

ELEMENT	MATERIAAL	KLEUR	TYPE NR
1. Plafonds			
Tuinkast/berging	Breedplaatvloer	Casco, beton naturel	
Overige ruimtes	Sputpleisterwerk	Zuiver wit	RAL 9010
2. Vloeren			
Vloertegels natte ruimtes tot 1,8 m +vlp	Marmac Marmo Light RET, afmetingen 600 x 600 mm, zwarte dorpel	Beige	
Plint toiletruimte tot 0,1 m +vlp	Conform vloertegels	Beige	
Overige ruimtes	Cement dekvloer	Naturel	
Plint overige ruimtes	Door derden		
3. Wanden			
Tuinkast/berging	Kalkzandsteen	Casco, naturel	
Toilet, achterwand tot 1,2 m +vlp	Marmac Marmo Black RET, afmetingen 300 x 900 mm	Zwart	
Badkamer, wanden tot 1,8 m +vlp	Marmac Marmo Black RET, afmetingen 300 x 900 mm	Zwart	
Overige wanden	Behangklaar	Wit	
4. Kozijnen			
Binnenkozijnen	Staal, Berkvens, type Verdi	Zuiver wit	RAL 9010
Binnendeuren	Hout, fabrieksmatig afgelakt	Zuiver wit	RAL 9010
Aftimmeringen	Hout, schilderen	Zuiver wit	RAL 9010
Vensterbanken	Composiet	Wit	Bianco T
5. Constructie			
Stalen constructieonderdelen	staal; gecoat	Stofgrijs	RAL 7037
6. Trap			
Trap inclusief leuning	Hout (vuren), schilderen	Zuiver wit	RAL 9010
7. W-installaties			
Sanitair conform sanitair boekje			
Afvoerventielen MV	Kunststof	Zuiver wit	RAL 9010
8. E-installaties			
Schakelmateriaal/stopcontacten	Kunststof	Zuiver wit	RAL 9010
9. Inrichting			
Keuken, stelpost			

OMSCHRIJVING W-INSTALLATIES

CV OPGENOMEN:

- Berekening volgens ISSO 51 / NEN-EN 12831:2004
- Lage temperatuurverwarming t.p.v. de gehele woning.
- Combi CV ketel
 - Merk/fabricaat: Intergas. o.g.
 - Type: Conform EPC (CW5).
 - Uitvoering: Gesloten.
 - Warm water: Aanwezig.
 - Dak-/muurdoorvoer: Inclusief.
 - Rookgasafvoer: Vanaf de dakdoorvoer t/m de CV ketel.
 - Regelapparatuur: Honeywell o.g.
- Leidingwerk uitgevoerd in kunststof CV leidingen gelegd via de smeervloer, benodigde dekking ± 40 mm.
- Vulslang set.
- Vloerverwarming t.p.v. de begane grond en verdiepingen.
- Badkamer 2^e verdieping: electric radiator toepassen.
- Benodigde isolatie t.b.v. CV leidingen.
- Bij puien wel slang h.o.h. t.b.v. koude strook.
- Elektrische aansluiting vanaf punt bij ketel door derden.
- Gasaansluiting vanaf punt bij ketel.
- Water- en rioolaansluiting vanaf punt bij ketel.
- Eénmalige montage radiatoren, e.v.t. van tevoren afwerken wand achter radiator.
- Groepsverdeelunits t.b.v. de radiatoren.
- Vloerverwarmingverdelers voorzien van pomp.
- Montage en transportkosten.
- Verzorgen van de keuring.
- 1 jaar garantie en service.

GAWALO OPGENOMEN:

- Berekening volgens ISSO 55.
- Buitenriolering uit dikwandig PVC gescheiden systeem.
- Binnenriolering uit dikwandig PVC gescheiden systeem.
- Ontluchting aangesloten op de bouwkundige ontluuchtingskap/pan.
- Isoleren van de standleidingen.
- Leveren plakplaten t.b.v. onze installaties.
- Hemelwaterafvoeren aangesloten op de riolering, uitgevoerd in zink/pvc.
- Koud- en warmwater leidingen uitgevoerd in kunststof met daar waar nodig voorzien flexibele mantelbuis geheel volgens de voorschriften.
- Gasleiding t.b.v. CV ketel geheel volgens de voorschriften uitgevoerd in kunststof voorzien van gaskraan.
- Gasleiding t.b.v. kooktoestel geheel volgens de voorschriften uitgevoerd in kunststof. (exclusief aansluiten kooktoestel)
- Aansluitpunt met kraan t.b.v. wasautomaat.
- Aansluitpunt t.b.v. vaatwasmachine en kraan.
- Vulpunt met kraan t.b.v. CV ketel.
- Sanitair volgens sanitairboekje.

VOOR HET PLAATSEN VAN HET SANITAIR IS GEREKEND MET:

- 1 x badcombinatie.
- 2 x douchecombinatie inclusief douche drain.
- 2 x wastafelcombinatie.
- 2 x closetcombinatie met inbouwreservoir.

- 1 x fonteincombinatie.
- Montage en transportkosten.
- Verzorgen van de keuring.
- 1 jaar garantie en service.

MECHANISCHE VENTILATIE OPGENOMEN:

- WTW unit fabricage Zehnder ComfoAir
- Benodigde instortkanalen.
- Leveren en aanbrengen metalen schoorstenen.
- Afzuig- en toevoerventielen.
- Regeling conform EPC.
- Inregelen installatie.
- Suppletielucht dient door derden te worden aangebracht.
- 1 jaar garantie en service.

OMSCHRIJVING E-INSTALLATIES

ALGEMENE OPMERKINGEN:

- 2 Aansluitingen t.b.v. de screens. Screens te bedienen met afstandsbediening.
- Geen actieve apparatuur opgenomen zoals cai versterker, router of iets dergelijks.
- T.b.v. ventilatie unit is een niet geschakeld perilex stopcontact opgenomen en een dubbel wandcontactdoos.

BESCHRIJVING PER RUIMTE:

Hieronder vindt u een beschrijving van de elektrotechnische installatie per ruimte.

Hal | Begane grond

- 1 x centraaldooslichtpunt op enkelpolige schakelaar.
- 1 x enkelpolige schakelaar tbv aansluitpunt buitenlamp voordeur.
- 1 x wandcontactdoos 1-voudig gecombineerd bij schakelaars.
- 1 x wisselschakelaar bij de trap tbv centraaldooslichtpunt overloop 1^e verdieping.
- 1 x schel belinstallatie.
- 1 x Hager TG501A optische rookmelder 230V met 9V backupbatterij, doorgekoppeld.

Meterkast | Begane grond

- 1 x schakel en verdeelinrichting.
- 1 x wandcontactdoos 2-voudig.

Toilet | Begane grond

- 1 x centraaldooslichtpunt op enkelpolige schakelaar.

Woonkamer | Begane grond

- 1 x centraaldooslichtpunt op enkelpolige schakelaar.
- 1 x centraaldooslichtpunt in vide op enkelpolige schakelaar.
- 4 x wandcontactdoos 2-voudig.
- 1 x aansluitpunt cai.
- 1 x aansluitpunt utp (cat6).

Keuken | Begane grond

- 1 x centraaldooslichtpunt op enkelpolige schakelaar.
- 1 x thermostaatleiding 2 x 0,8 naar CV ketel.
- 1 x inbouwdoos met 230V t.b.v. CO₂ melder (derden) ventilatie.
- 1 x wandcontactdoos 1-voudig op eindgroep t.b.v. combi-magnetron.

- 1 x wandcontactdoos 1-voudig t.b.v. koelkast.
- 1 x wandcontactdoos 1-voudig t.b.v. recirculatie afzuigkap.
- 2 x wandcontactdoos 2-voudig t.b.v. algemeen gebruik.
- 1 x wandcontactdoos 1-voudig op eindgroep t.b.v. vaatwasser.
- 1 x perilex contactdoos 2 x 230V op fornuisgroep t.b.v. inductie kookplaat.

Eetkamer/speelkamer | Begane grond

- 2 x centraaldooslichtpunt elk op een enkelpolige schakelaar.
- 2 x wandcontactdoos 2-voudig.

Tuinkast | Begane grond

- 1 x centraaldooslichtpunt op enkelpolige schakelaar.
- 1 x wandcontactdoos 2-voudig.

Buiten

- 1 x Philips BWC armatuur met schemerschakelaar t.p.v. deur tuinkast.
- 1 x aansluitpunt spotje boven de voordeur.
- 1 x bedrukker Dimex bij voordeur.
- 1 x aansluitpunt 230V, voorzien van STAK stekker tbv screen woonkamer voorzijde.

Overloop | 1^e verdieping

- 1 x centraaldooslichtpunt op wisselschakeling (2 punten).
- 1 x wisselschakelaar t.b.v. bovenstaand lichtpunt.
- 1 x wandcontactdoos gecombineerd bij schakelaar.
- 1 x wisselschakelaar tbv lichtpunt overloop 2^e verdieping.
- 1 x Hager TG501A optische rookmelder 230V met 9V backupbatterij, doorgekoppeld.

Slaapkamer | 1^e verdieping

- 1 x centraaldooslichtpunt op enkelpolige schakelaar.
- 3 x wandcontactdoos 2-voudig.
- 1 x aansluitpunt cai.
- 1 x aansluitpunt utp (cat6).

Study | 1^e verdieping

- 1 x centraaldooslichtpunt op enkelpolige schakelaar.
- 2 x wandcontactdoos 2-voudig.
- 1 x aansluitpunt utp (cat6).

Badkamer | 1^e verdieping

- 1 x centraaldooslichtpunt op enkelpolige schakelaar.
- 1 x wandlichtpunt boven wastafel op enkelpolige schakelaar.
- 1 x wandcontactdoos 1-voudig t.p.v. wastafel.
- 1 x inbouwdoos met 230V t.b.v. vochtsensor (derden) ventilatie.
- 1 x centraal aardpunt.
- 1 x wandcontactdoos t.b.v. vloerverwarmingsverdeler.
- 1 x wandcontactdoos 1-voudig op eindgroep t.b.v. wasmachine.
- 1 x wandcontactdoos 1-voudig op eindgroep t.b.v. wasdroger.

Overloop | 2^e verdieping

- 1 x centraaldooslichtpunt op wisselschakeling (2 punten).
- 1 x wisselschakelaar t.b.v. bovenstaand lichtpunt.
- 1 x wandcontactdoos 1-voudig gecombineerd bij schakelaar.

- 1 x Hager TG501A optische rookmelder 230V met 9V backupbatterij, doorgekoppeld.

Slaapkamer voorzijde | 2^e verdieping

- 1 x centraaldooslichtpunt op enkelpolige schakelaar.
- 2 x wandcontactdoos 2-voudig.
- 1 x aansluitpunt cai.
- 1 x aansluitpunt utp (cat6).

Slaapkamer achterzijde | 2^e verdieping

- 1 x centraaldooslichtpunt op enkelpolige schakelaar.
- 2 x wandcontactdoos 2-voudig.

Badkamer | 2^e verdieping

- 1 x centraaldooslichtpunt op enkelpolige schakelaar.
- 1 x wandlichtpunt op enkelpolige schakelaar.
- 1 x wandcontactdoos 1-voudig t.p.v. wastafel.
- 1 x inbouwdoos met 230V t.b.v. vochtsensor (derden) ventilatie.
- 1 x centraal aardpunt.
- 1 x wandcontactdoos 1-voudig op eindgroep t.b.v. badkamerradiator.

Installaties

- 1 x centraaldooslichtpunt op enkelpolige schakelaar.
- 1 x wandcontactdoos 1-voudig gecombineerd bij schakelaar.
- 1 x wandcontactdoos 2-voudig t.b.v. CV.
- 1 x wandcontactdoos 2-voudig t.b.v. MV.
- 1 x ongeschakeld perilex contactdoos t.b.v. MV.
- 1 x centraal aardpunt PV.
- 1 x werkschakelaar PV.
- 1 x loze leiding naar platdak t.b.v. DC PV.
- 1 x loze leiding naar platdak t.b.v. vereffening PV.

DIVERSE LEIDINGEN, PTT, DATA, LOOS, ANTENNE

Er zijn ook diverse leidingen opgenomen voor data of andere voorzieningen. Deze leidingen eindigen in een inbouwdoos. Tenzij anders aangegeven bevinden zich de eindpunten van de leidingen op 0,3 meter boven de vloer.

Indien er sprake is van bedrade antenne leidingen dan worden deze in de meterkast voorzien van een antenne stekker. Indien er geen antenne versterker/verdeel unit wordt vermeld in deze offerte wordt er 1 kabel aangesloten op het punt van binnenkomst. Alle andere kabels worden afwerkt met een f-connector en opgerold, niet aangesloten opgeleverd.

Indien er sprake is van bedrade telefoonleidingen dan worden deze in de meterkast voorzien van een rj45 plug. Indien er geen telefoon centrale/verdeel unit wordt vermeld in deze offerte wordt er 1 kabel aangesloten op het punt van binnenkomst. Alle andere kabels worden afwerkt met een rj plug en opgerold, niet aangesloten opgeleverd.

Thermostaatleiding

In de installatie is een thermostaatleiding opgenomen. Het plaatsen en aansluiten van de thermostaat is niet opgenomen in onze aanbieding. De thermostaat wordt als volgt gespecificeerd:

- Plaats thermostaat: Wonen/keuken
- Plaats cv-ketel: Zolder
- Bedrading: Wandkabel 2 x 0,8 qmm
- Montagehoogte: 1,7 meter boven vloer

Belinstallatie

In de installatie is een belinstallatie opgenomen volgens onderstaande specificaties:

- Plaats geluidsbron: Boven de meterkast
- Merk en type: Grothe LTW101
- Plaats trafo: In de meterkast
- Vermogen trafo: 8VA / 1 Ampere
- Plaats bedrukker: Naast de voordeur
- Merk en type: Friedland Dimex

SCHAKEL- EN VERDEELINRICHTING:

De schakel- en verdeelinrichting is samengesteld volgens onderstaande specificaties:

- Merk: Eaton
- Type: Eaton systeem 55, 3-fase
- Plaats: In de meterkast
- Aantal aardlekschak's: 3
- Hoofdschakelaar: 40A 4-polig
- Type beveiliging: Installatieautomaten

In de schakel- en verdeelinrichting zijn onderstaande groepen opgenomen:

- Aantal lichtgroepen: 3
- Eindgroep wasmachine: 1
- Eindgroep wasdroger: 1
- Eindgroep oven/magnetron: 1
- Eindgroep badkamerradiator: 2
- Eindgroep vaatwasser: 1
- Fornuisgroep inductie: 1
- Aardlekautomaat PV: 1

VEREFFENING (AARDING), BADKAMER(S), DOUCHE(S)

De badkamers(s) en douche(s) worden voorzien van een veiligheidsaarding conform de voorschriften. Het centrale aardpunt (CAP) bevindt zich onder de wastafel. Dit centrale aardpunt moet altijd toegankelijk zijn. Op dit centrale aardpunt worden aangesloten:

- Bad
- Douche
- Waterleiding
- Radiator
- Vloermat
- Wasmachine
- Wasdroger
- Elektrische badkamerradiator

AARDING METERKAST

In de meterkast wordt een hoofdaardrail (HAR) aangebracht. Op deze hoofdaardrail worden aangesloten:

- Hoofdbeschermingsleiding van de schakel- en verdeelinrichting
- Vereffeningleiding van de gasmeter
- Vereffeningleiding van de watermeter

SCHAKELMATERIAAL

Het volgende schakelmateriaal is opgenomen volgens onderstaande specificaties:

MERK	TYPE	KLEUR	AFWERKING
Inbouw			
Busch Jaeger	Balance	Alpine wit	Meervoudige afdekramen
Indien opbouw			
Busch Jaeger	AP, opbouw	Crème	Gemonteerd op montageplaat
Indien opbouw buiten			
Busch Jaeger	Ocean	Grijze onderbak met groen/blauw	Klapdeksel opbouw gemonteerd

ARMATUREN

De onderstaande armaturen zijn opgenomen:

- 1 x BWC 110 coreline t.p.v. tuinkast.

ZONNEPANELEN

- 30 x Autarco/Jinko/Munchen 285 Wp poly o.g. panelen (10 stuks per woning).
- 3 x Growatt omvormer o.g. (1 stuks per woning).

Disclaimer

Deze brochure is nauwkeurig en met zorg samengesteld aan de hand van de gegevens en tekeningen verstrekt door gemeentelijke diensten, architect, constructeur en overige adviseurs van dit plan. Desondanks moeten wij een voorbehoud maken ten aanzien van wijzigingen voortvloeiend uit bijvoorbeeld eisen van overheid en/of nutsbedrijven, een gewijzigde constructie, stedenbouwkundige verkaveling, et cetera. De inrichting van de openbare ruimte en de verkaveling van de overige woningen is indicatief weergegeven. Hieraan kunnen dan ook geen rechten worden ontleend.

De vermelde maten in deze brochure zijn weergegeven in centimeters en zijn circa-maten. Alle perspectieftekeningen en afbeeldingen in deze brochure geven een impressie weer en dienen als illustratie. Ondanks alle zorgvuldigheid die is nagestreefd kunnen aan deze tekeningen en afbeeldingen geen rechten worden ontleend.

VERKOOP & INFORMATIE



Lever Makelaardij B.V.

Boutenslaan 4 | 5615 CW Eindhoven

T 040 211 43 47

info@levermakelaardij.nl | www.levermakelaardij.nl

REALISATIE

BurgtBouw B.V.

Hendrik Mesdagstraat 6 | 5753 DA Deurne

T 0493 31 50 50 | www.burgtbouw.nl

ONTWERP

architecten | en | en

Jeroen Boschlaan 2 | 5613 GA Eindhoven

T 040 246 27 28 | www.architecten-en-en.nl

[FACEBOOK.COM/SINTROCHUSSTRAAT](https://www.facebook.com/sintrochusstraat)

VOLG SINT ROCHUSSTRAAT OP FACEBOOK!