



Staringstraat 14, 5615 HD Eindhoven

Vraagprijs € 725.000,- k.k.

Omschrijving

Een verrassend ruim en karakteristiek vrijstaand woonhuis met maar liefst 5 slaapkamers en een privacy biedende achtertuin op het zuid-oosten. Gesitueerd op een toplocatie in de zeer gewilde en kindvriendelijke 'Schrijversbuurt' in de directe nabijheid van het Centrum, parken en scholen.

Indeling:

Entree:
Overdekte entree.

Hal:
Ruime hal, voorzien van een tegelvloer.

Meterkast en garderobe.

Toilet:
Betegeld toilet met mechanische ventilatie en fonteintje.

Kelderkast:
Kelderkast (voorraadkast) voorzien van verlichting en een luik naar de wijnkelder.

Woonkamer:
Ruime en tevens uitgebouwde woon- eetkamer met tegelvloer, open haard (gas) en schuifdeur naar tuin. De woonkamer heeft een optimale belichting door de hoge plafonds en raampartijen.

Woon- eetkeuken:
Aansluitend aan woonkamer bevindt zich een ruimte woon- eetkeuken met tegelvloer en kunststof keukeninstallatie, waarin opgenomen:

- aanrechtblad met dubbele spoelbak;
- ingebouwd 4-pits kookplateau (gas, Atag);
- afzuigkap;
- koelkast;
- 3 laden diepvries;
- afwasmachine;
- combi-/magnetron (Whirlpool);
- inbouwverlichting en diverse boven- en onderkasten.



Werkkast:

Ruime werkkast die bereikt kan worden via een schuifdeur.

Deur naar tuin.

1e Verdieping:

Overloop:

Overloop met toegang tot 2 royale slaapkamers en badkamer.

Slaapkamer 1:

Ruime slaapkamer (gelegen aan de achterzijde) met vaste wastafel en deur naar ruim balkon.

Slaapkamer 2:

Grote multifunctionele slaap-/werkkamer (gelegen aan de voorzijde en voorheen twee kamers) met kastenwand en deur naar balkon.

Badkamer 1.:

Betegelde badkamer, waarin opgenomen:

- douchecabine met thermostaatkraan;
- bidet;
- toilet;
- badkamermeubel met wastafel;
- design-radiator;
- mechanische ventilatie en inbouwverlichting.

2e Verdieping:

Middels vaste trap bereikbare 2e verdieping met ruime overloop en combi-gaswandketel (Nefit HR 2010).

Slaapkamer 3:

Ruime slaapkamer (gelegen aan achterzijde), voorzien van vaste wastafel.

Slaapkamer 4:

Slaapkamer (gelegen aan voorzijde) met ingebouwde kast.

Slaapkamer 5

Ruime slaapkamer (gelegen aan voorzijde).

Badkamer 2:

Deels betegelde badkamer, waarin opgenomen:

Lever Makelaardij o.g. B.V.

Boutenslaan 4

5615 CW, EINDHOVEN

Tel: 040-2114347

Fax: 040-2116883

E-mail: info@levermakelaardij.nl

www.levermakelaardij.nl



- douche;
- toilet;
- vaste wastafel;
- mechanische ventilatie en aansluiting voor de wasapparatuur.

3e Verdieping:

Zolder:
Zolderruimte te bereiken via vlizotrap.

Tuin:
Geheel omsloten, gezellige achtertuin gesitueerd op het zuid-oosten, met diverse terrassen en eigen achterom.

Berging:
Praktische berging met elektra.

Bijzonderheden:

- * Kadastraal bekend: gemeente Gestel, sectie C, nummer 217, groot 2.30 are.
- * Bouwjaar: 1923.
- * Woonoppervlakte: ca. 185 m².
- * Inhoud: ca: 738 m³.
- * Kunststof kozijnen zijn voorzien van isolatieglas.
- * Dakisolatie (gedeeltelijk) en spouwmuurisolatie.
- * Het betreft één van de weinige vrijstaande huizen in de Schrijversbuurt.
- * Een prachtig, ruim familiehuis met een optimale belichting.
- * De woning is gelegen in de zeer gewilde 'Schrijversbuurt' in nabijheid van diverse parken, scholen, sportaccommodaties en winkels.
- * Op loopafstand van het bruisende centrum.
- * Kindvriendelijke woonomgeving.
- * Aanvaarding: in overleg.

Foto's



Foto's



Foto's



Foto's



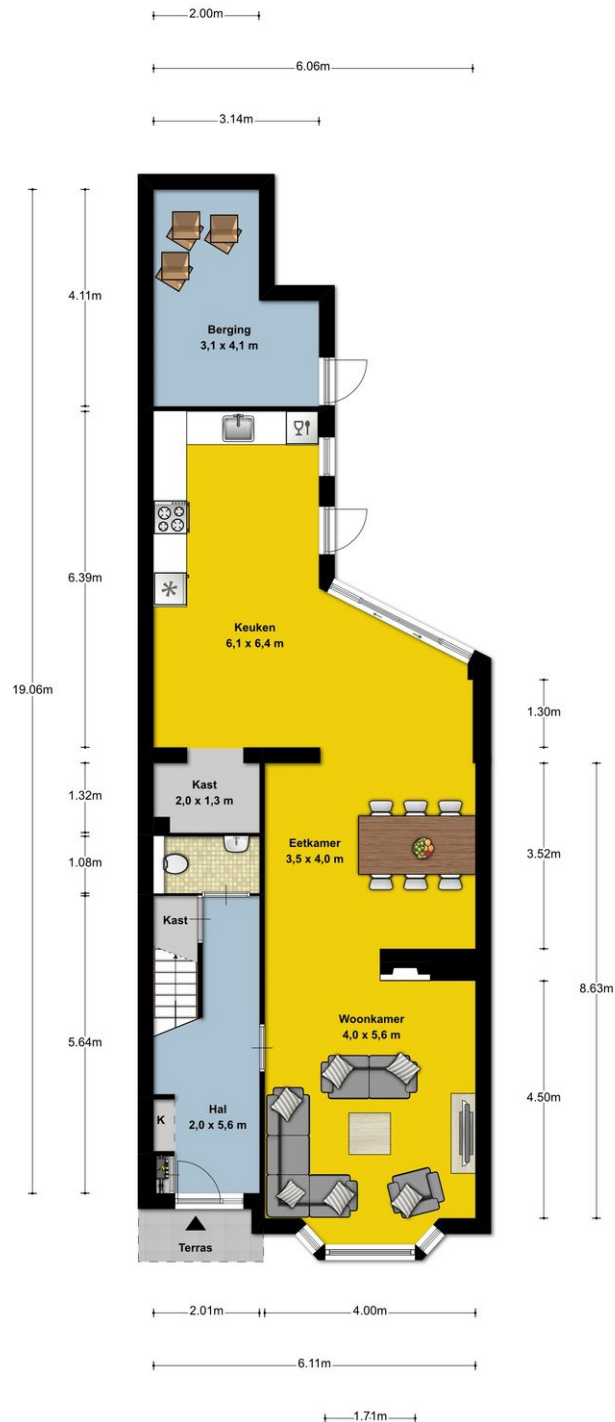
Foto's



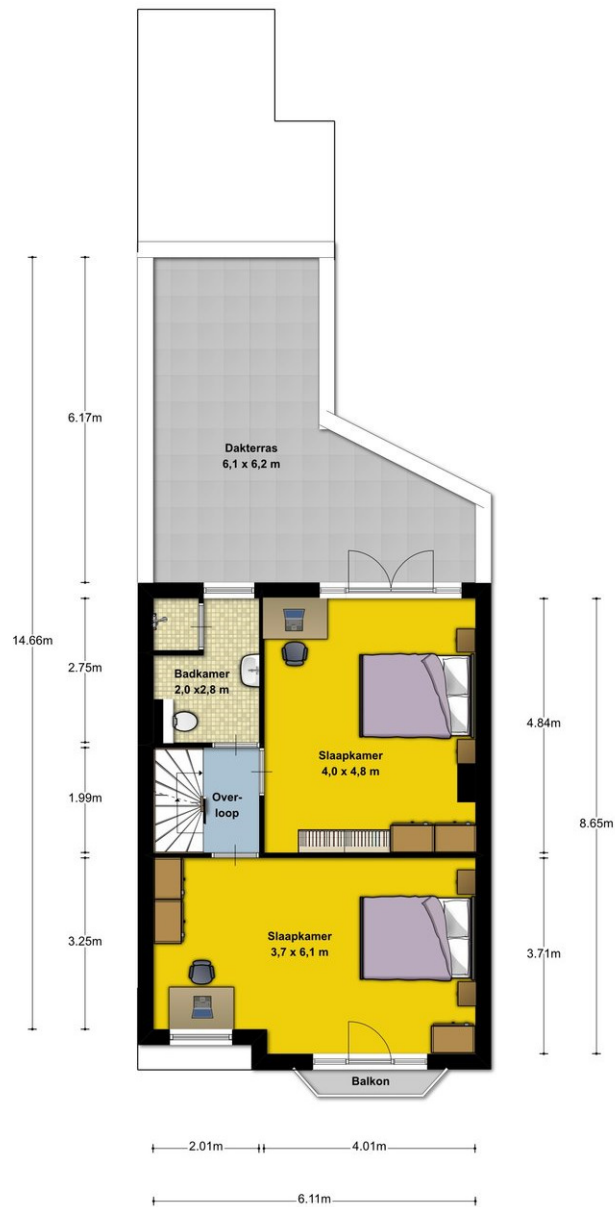
Foto's



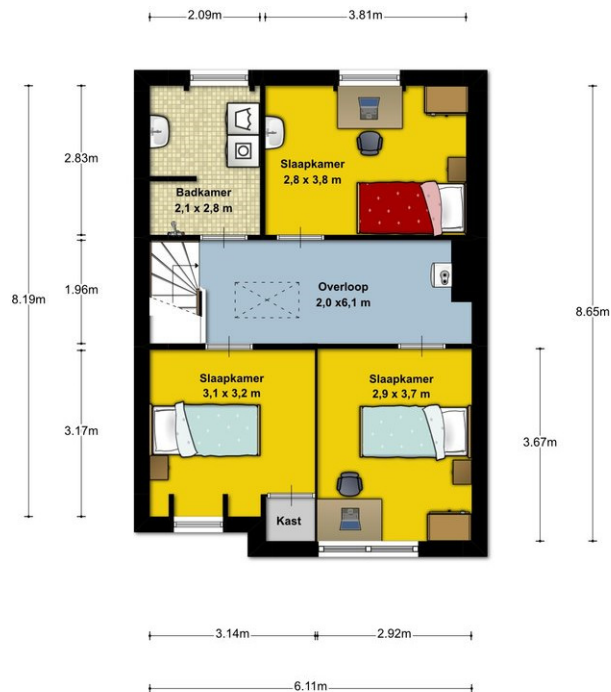
Plattegronden



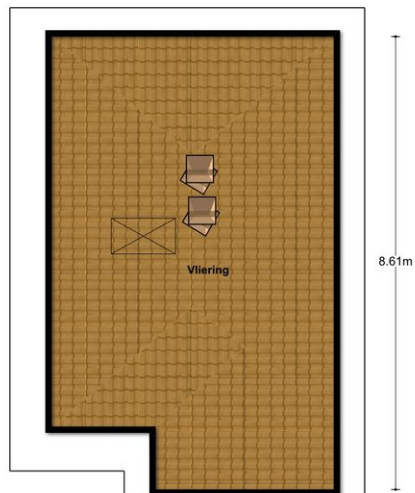
Aan de plattegronden kunnen geen rechten worden ontleend
© Zibber www.zibber.nl



Aan de plattegronden kunnen geen rechten worden ontleend
© Zibber www.zibber.nl



Aan de plattegronden kunnen geen rechten worden ontleend
© Zibber www.zibber.nl



Aan de plattegronden kunnen geen rechten worden ontleend
© Zibber www.zibber.nl



| | | |
|--|---|--|
| <p>12345 25</p> <p>— Vastgestelde kadastrale grens — Voorlopige kadastrale grens — Administratieve kadastrale grens — Bebouwing — Overige topografie</p> <p><small>Voor een aansluitend uittreksel, geleverd op 9 december 2019. De bewaarder van het kadaster en de openbare registers.</small></p> | <p>Schaal 1:500</p> <p>Kadastrale gemeente Gestel Sectie C Perceel 217</p> <p><small>Aan dit uittreksel kunnen geen betrouwbare maten worden ontleend. De Dienst voor het kadaster en de openbare registers behoudt zich de intellectuele eigendomsrechten voor, waaronder het auteursrecht en het databankenrecht.</small></p> | |
|--|---|--|

Algemeen

Voor het afspreken van een bezichtiging kunt u contact opnemen met Lever makelaardij (tel.: 040-211 43 47 of info@levermakelaardij.nl).

Vriendelijk verzoeken wij u enkele dagen na een bezichtiging uw reactie aan ons kenbaar te maken.

Tot zekerheid voor de nakoming van de verplichtingen dient de koper, binnen 6 weken na de totstandkomen van de overeenkomst, een schriftelijke bankgarantie te doen stellen c.q. een waarborgsom te storten ter hoogte van 10% van de koopsom.

Tussentijdse verkoop voorbehouden.

Aan deze brochure kunnen geen rechten worden ontleend.

Neem uw eigen NVM-makelaar mee!

Deze brochure geeft u een indruk van het woonhuis en vormt slechts een uitnodiging om met ons in onderhandeling te treden.

De maten op de tekening en/of brochure zijn indicatief, er kunnen afwijkingen voorkomen.